

12
号棟

3(4)LDK

+SIC+WIC+キッチンラボ+小屋裏収納

□敷地面積／ □建物延床面積／
106.58㎡(約32.24坪) 98.19㎡(約29.70坪)
1階床面積／49.37㎡ 2階床面積／48.82㎡



当社施工例

- 1 棚付きのカウンターを設けた「キッチンラボ」はパントリーはもちろん、お料理の合間に息抜きをしたり、お子さまの宿題を見てあげるなど、多彩な使い方が可能です。
- 2 帰宅してすぐが手洗いができるように、玄関ホールに独立した「ただいま手洗い」を設置しました。
- 3 空間が分断されず、リビングとの一体感を高めるセミオープンキッチンは回遊性の高いラウンドタイプ。開放的な空間と効率的な家事動線を実現します。
- 4 リビングにワイドなカウンターを設けたご家族みんなが共有できるファミリーカウンター。お子さまの宿題スペースなど、ちょっとした作業ができるので大変便利です。
- 5 洋室には大型のウォークインクローゼットを確保。中に入って洋服のコーディネートができ、大容量の収納力も大きな魅力です。
- 6 小屋裏収納は季節ものの衣類や家電、来客用の布団、思い出の品など、普段使いしないかさばる物の収納に最適です。

レシピの検索やお子様の宿題も見れる使い勝手のよいキッチンラボ。

キッチンラボ

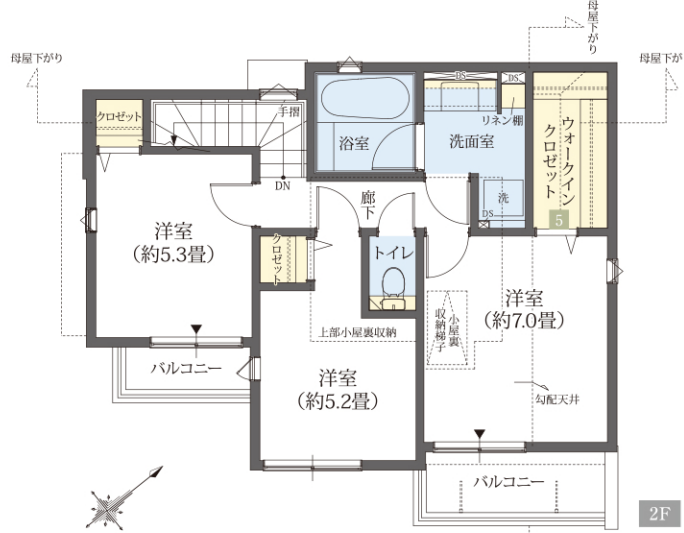
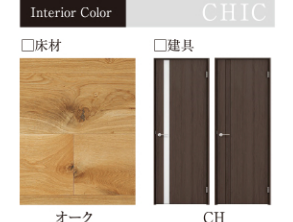
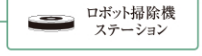
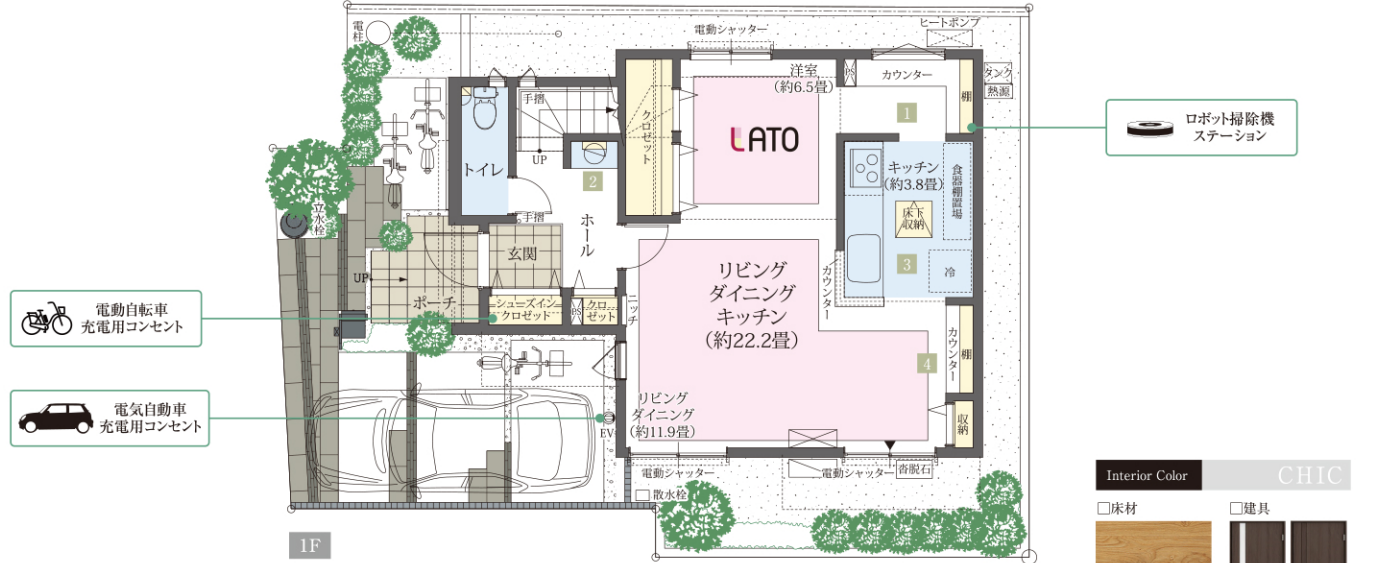
ただいま手洗い

ラウンドキッチン

ファミリーカウンター

ウォークインクローゼット

小屋裏収納



凡例 □ 床暖房範囲 ⊗ エアコン実装 ○ ガスコンロ 冷 冷蔵庫置場 洗 洗濯機置場 〰️ バイパススペース・ダクトスペース ▼ 掃出窓 熱源 エコジョーズガス給湯器 〰️ 駐車想定位置

※図中の車表示は駐車位置を示すものであり、実際の車体サイズと異なります。現地にてご確認ください。