

26号棟

GROWING SQUARE  
HANAKOGANEI  
PLAN GUIDE

3LDK +ランドリーラボ  
+SIC+WIC

敷地面積 / 115.00㎡(約34.78坪)

建物延床面積 / 91.90㎡(約27.79坪)

上部吹抜けの高天井が魅力。開放感に満たされる贅沢リビング。

吹抜け2階リビング

ロングカウンター

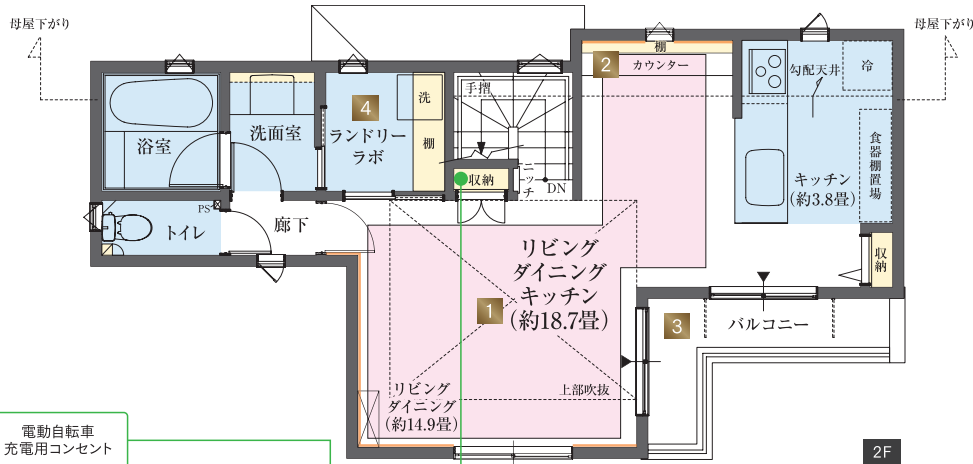
コーナーバルコニー

ランドリーラボ

ウォークインクローゼット

書斎コーナー

1階床面積 / 45.95㎡ 2階床面積 / 45.95㎡



電動自転車  
充電コンセント

26号棟のシンボルツリー

ソヨゴ

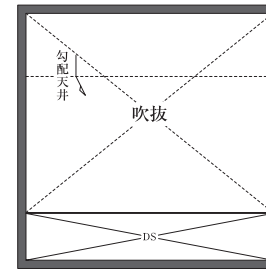
光沢のあるグリーンの葉と  
赤い果実の美しさが特徴。



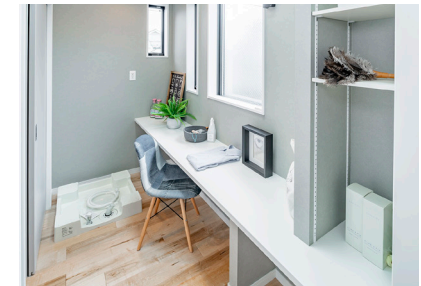
image photo



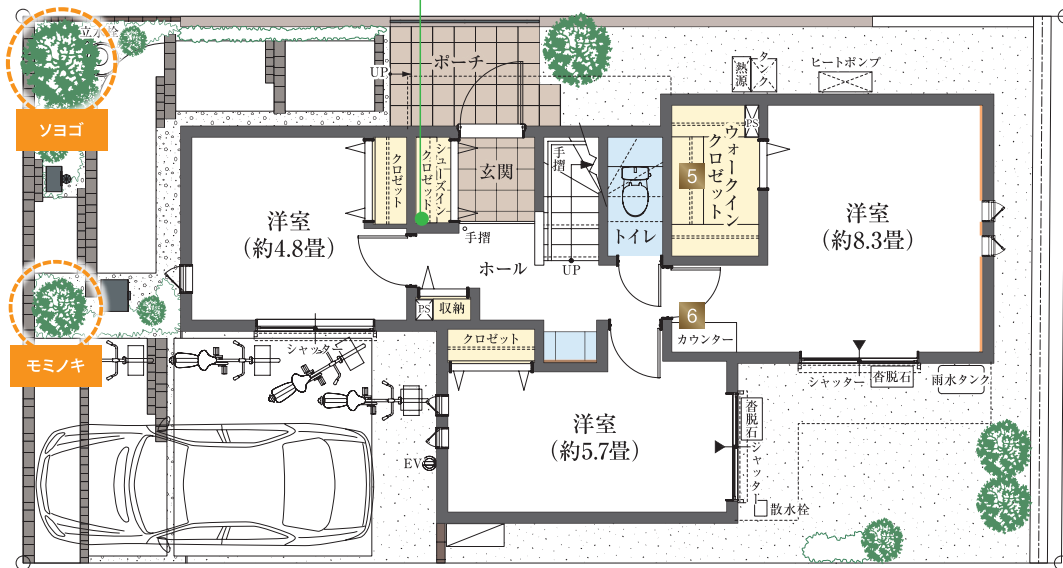
「吹抜け2階リビング」当社施工例



ロボット掃除機  
ステーション



「ランドリーラボ」当社施工例



- より採光の得られる2階にリビングをレイアウト。上部吹抜けの高天井が上質な開放感をもたらす贅沢な仕様です。
- リビングにワイドなカウンターを設けました。レシピ検索やお子さまの宿題など、様々な作業ができるので便利です。
- リビングのコーナーバルコニーは室内に明るい陽ざしと爽やかな風をふんだんに採り込み、開放感にも恵まれます。
- 洗濯物の仮干し、雨の日・夜間の室内干し、アイロン掛け、洗濯物量みなどが1カ所で完結。大容量の収納スペースも確保しています。
- 主寝室には大型のウォークインクローゼットを確保。中に入って洋服のコーディネートができ、大容量の収納力も大きな魅力です。
- 主寝室にカウンターを設けました。ドレッサーやワークコーナーなど便利にご利用いただけます。



「書斎コーナー」当社施工例

Interior Color **Monotone**

床材 / ホワイトアッシュ 建具 / G8



凡例 ※図中の車表示は駐車位置を示すものであり、実際の車体サイズと異なります。現地にてご確認ください。

ガスコンロ 冷蔵庫置場 洗濯機置場 パイプスペース・タクトスペース 掃出窓 エコワゴン 床暖房 アクセントクロス エアコン室内機(実装) エアコン室外機(実装) 駐車想定位置

※掲載のimage photoはイメージとなります。