

22号棟

GROWING SQUARE  
HANAKOGANEI  
PLAN GUIDE

2(4)LDK +SIC+WIC  
+小屋裏収納

※4LDK対応可(有償)

□敷地面積 / 131.87㎡(約39.89坪)

□建物延床面積 / 96.87㎡(約29.30坪)

ライフスタイルに合わせて部屋数が増やせる、2ドア1ルームを採用。

Nearly  
ZEH

24畳超リビング

LATO

ただいま手洗い

2ドア1ルーム(洋室)

ウォークインクローゼット

2台駐車場

1階床面積 / 48.85㎡ 2階床面積 / 48.02㎡ 小屋裏収納 / 8.69㎡



22号棟のシンボルツリー

ジューンベリー

新緑、開花、結実、紅葉と  
四季を感じられる樹木。

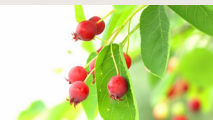
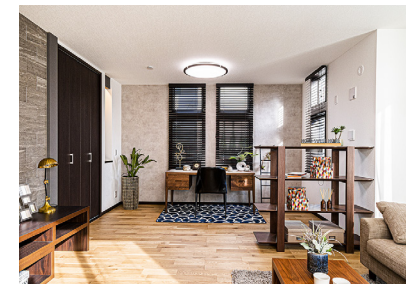


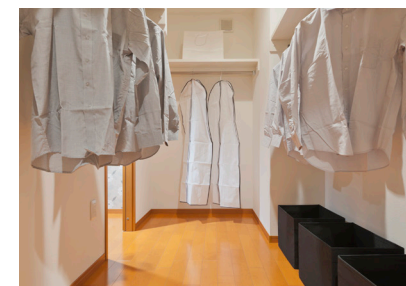
image photo



「LATO」当社施工例



「2ドア1ルーム(洋室)」当社施工例



「ウォークインクローゼット」当社施工例

- 24畳以上のゆとりある広さを確保したリビング・ダイニング・キッチン。開放的で贅沢な住み心地をお楽しみいただけます。
- リビングをスクリーンや家具で仕切ればセミプライベートな空間に早変わりするLATO。使い道が広がるプラスワン空間です。(間仕切り工事は有償となります。)
- 玄関ホールにただいま手洗いを設けました。帰宅時に室内に入る前に手洗いうがいが済ませられるので衛生的で便利です。
- 使い方に応じてひと部屋を2室に間仕切れる、可変性の高い2ドア1ルーム。あらかじめドアと収納を2カ所ずつご用意しています。(間仕切り工事は有償となります。)
- 主寝室には大型のウォークインクローゼットを確保。中に入って洋服のコーディネートができ、大容量の収納力も大きな魅力です。
- 2台分の駐車スペースを確保しました。車を駐めていない時はゆとりある前庭空間として、アウトドアの開放感をお楽しみいただけます。

凡例 ※図中の車表示は駐車位置を示すものであり、実際の車体サイズと異なります。現地にてご確認ください。

○ ガスコンロ □ 冷蔵庫置場 □ 洗濯機置場 □ パイプスペース・ダクトスペース ▼ 掃出窓 熱源 エコワン 床暖房 アクセントクロス エアコン室内機(実装) エアコン室外機(実装) 駐車想定位置

※掲載のimage photoはイメージとなります。

Interior Color **Monotone**

床材 / ホワイトアッシュ 建具 / G8

