

株式会社 細田工務店 本社

〒166-8577 東京都杉並区阿佐谷南3-35-21
Tel.03-3220-1111 (代表)
営業時間：午前9時～午後6時

株式会社 細田工務店 東北支店

〒989-3216 宮城県仙台市青葉区高野原1-18-16
Tel.022-394-1232
営業時間：午前9時～午後6時 定休日：毎週土・日曜日・祝日

株式会社 細田ライフクリエイション

〒166-0004 東京都杉並区阿佐谷南3-35-21
Tel.03-5397-7788
営業時間：午前9時～午後6時

株式会社 細田カスタマーサポート

〒166-0004 東京都杉並区阿佐谷南3-35-21
Tel.03-5397-2515
営業時間：午前9時～午後6時

横浜営業所

〒245-0016 神奈川県横浜市泉区和泉町7407-2
Tel.045-301-0716
営業時間：午前9時～午後6時 定休日：毎週水・日曜日





「思い」を「カタチ」に。

愛着を深めながらずっと住み続け、末永く住み継がれる住まいとなるために。

細田工務店の住まいは一邸一邸、

お住まいになるご家族の生活シーンをイメージしながら、丹念につくり込まれます。

お客様の「思い」に真摯に応え、こだわりをきめ細やかに。

細田工務店は100年ブランドをめざして、いつの時も厚品質な住まいづくりに取り組みます。





「思い」を「品質」に。

末永い安心が信頼となり、縁となる。
日々、品質向上に取り組み、
一邸一邸心を込めて。



1

木材の個性を見極め、性能を律する。

木は加工された後も温もりを感じることができる天然の素材です。
一本一本に性質も顔立ちも違う木の個性を理解して標準化し、強さを緻密につくり上げていく、
私たちは常に住まいの品質を高める創意工夫を積み重ねています。

自然の温もりが目にも肌にも優しい 質感豊かな木に囲まれて暮らす喜び

心にも身体にも優しく健康的な木の住まい。木は内部に空気を含んでいるので、触れた時に温もりが感じられます。木の心地よい香りにはリフレッシュ効果や鎮静効果、さらには抗菌作用、消臭作用なども持っていると言われています。

木は熱を通しにくく 湿度も調整する天然の空調装置

夏は室内に外気が伝わりにくく、冬は室内の熱を外に逃しにくい、木が優れた断熱性を備えているのは、内部に空気を含む生きた素材だから。調湿性にも優れ、梅雨時期は湿気を吸収し、乾燥する冬は湿気を放出。室内の湿度を適切に保ってくれます。

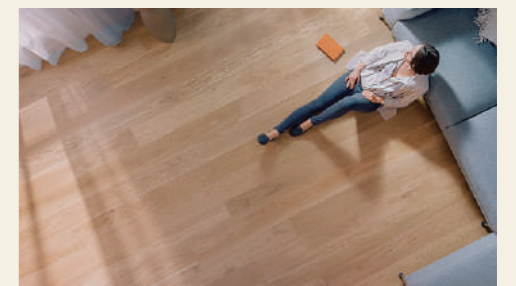
細田工務店ならではのこだわりが 木の住まいの良さをさらにハイレベルに

「住まいを必要とされる人に、品質の良い住まいをお届けしたい」、これが当社創業のきっかけでした。以来、日本の風土に適している木の住まいにこだわり、高次元での強さと暮らし良さを両立を追い続けています。

Hosoda's Document

強度基準を国の機関や大学と共同研究

数々の共同研究の中から一例をあげると、1995年1月に発生した阪神淡路大震災をうけた実物大振動実験があります。細田工務店も、大学などの研究機関と茨城県つくば市にある独立行政法人土木研究所の振動台を使って実物大振動台実験を共同実施。貴重な強度実験結果を、住まいづくりに生かしています。





2

住まいづくり 70年のノウハウが、性能を高める。

私たちは創業時より、日本の伝統工法から生まれた木造軸組工法にこだわり、進化・改良を重ねて、より高い強度としなやかさを併せ持つ「ハイブリッドキューブ工法」へと発展させた、独自の住まいをお届けしています。



3

厳しい施工基準が、高品質住宅につながる。

私たちが住まいづくりに込めた思いは、細部に至るまで綿密に規定した施工基準書に表れています。数多くの職人の声と技を採り入れ、新しい技術と研究結果を組み込むことで、最善の品質を追求。その「証」として、住宅性能評価の各項目において高いレベルの等級性能を取得しています。

高耐震に制振性能をプラスした「ハイブリッドキューブ工法」



地震に力強く抵抗できる住まいを実現するという命題のもと、私たちが辿り着いた最新技術が「ハイブリッドキューブ工法」です。制振性能を持つ耐力壁を組み入れた高耐震の住まいが、末永い快適と安心を育みます。

剛床と耐力壁で囲まれた水平力に強い高耐震6面体構造

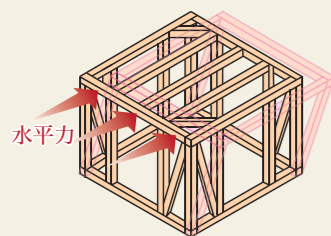
細田工務店の住まいの基本となっている木造軸組工法。私たちはまず、上棟時に2階床を先行施工する「3W工法」という独自工法を開発。これにさらなる改良を加え、筋かい・火打ち梁だけでなく、壁・床に構造用面材を貼ることで高耐震性能を発揮する、「6面体構造」へと発展させました。

地震エネルギーを頼もしく吸収する選りすぐりの「制振ダンパー」

壁の中に設けられ、誰の目にも触れず、メンテナンスも困難な制振ダンパー。経年劣化の少ない、永く機能を発揮できる耐久性に徹底的にこだわった製品を厳選しました。見えないところで、確かな性能を発揮して、大切な住まいをしなやかに支えます。

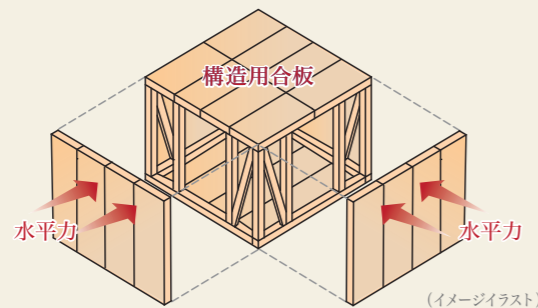
従来の軸組工法

床の剛性が低いと変形しやすい。



高耐震6面体構造

構造用合板を敷き込み、剛性を高めます。



(イメージイラスト)



消防署や病院と同レベルの耐震性能

[耐震等級3]

安心して住み継がれる住まいであるために。独自の技術力で強度を高めた細田工務店の住まいは、災害時に重要な役割を果たす特定の消防署や病院と同レベルとなる、建築基準法が想定する1.5倍の地震力にも耐えうる強度です。



最高等級で強風に備える強い住まい

[耐風等級2]

1年に幾度も台風の影響を受ける台風大国、日本。末永い安心を育むためには、強風に耐えうる力強さも必要不可欠です。細田工務店の住まいは、500年に一度発生する暴風の1.2倍の力に対して倒壊・崩壊せず、50年に一度発生する暴風の1.2倍の力に対して損傷しない程度とされる、最高等級2の耐風性能を備えています。



長期優良住宅の技術水準をクリア

[劣化対策等級3] [維持管理対策等級3]

ずっと住み継いでいただくことを前提としているのが、細田工務店の住まいです。住まいの寿命を左右する耐久性、維持管理のしやすさ、さらに省エネルギー性、耐震性など、さまざまな基準が長期優良住宅の認定基準を満たしています。



エネルギー消費が少ない燃費のいい家

[一次エネルギー消費量等級6] [断熱等性能等級5]

高性能断熱材や遮熱性に優れたLow-E複層ガラスの採用など、きめ細かく断熱性を高めた細田工務店の住まい。分譲住宅の標準仕様においても高いレベルの断熱性能を備え、四季を通じて快適に過ごせます。注文住宅では、高気密・高断熱+ZEH仕様によって、環境や家庭にも優しい快適な暮らしをご提案しています。



身体に優しく健康を守るシックハウス対策

[最高水準F☆☆☆☆] 素材を採用

シックハウス症候群の代表的な原因とされるホルムアルデヒド。細田工務店の住まいは良質な室内空気環境を求めて、内装用建材にホルムアルデヒド発散量が極めて少ない、最高水準F☆☆☆☆の製品を標準採用しています。



Hosoda's Document

国の住宅性能表示基準づくりに参画

2000年、品確法の施行により制度化された住宅性能表示制度。以前より品質管理に対して制度化を呼び掛けていた細田工務店は、制度づくりの委員として参画。細田工務店が提唱していた床構造の重要性など、当制度に採り入れられています。

※細田工務店では、設計性能評価を標準で取得しています。建設性能評価の取得は、物件やお客様のご要望等により異なります。



※注文住宅では、建築地の条件やお客様のご要望により仕様が異なります。



「思い」を「生活」に。

日々を、もっと心地よく。
快適な居住空間を、
細田工務店とともに。



幸せの笑顔が見えてくる、こだわりの空間設計。

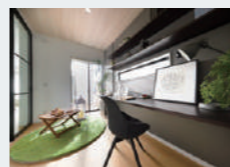
お客様の声に常に耳を傾け、お客様とともに住まいづくりに努めています。
率直なご意見を大切に、その時々で変わるライフスタイルをしっかりと見つめてご提案し、
永く愛着を持って住み継いでいただける住まいを実現します。

ライフスタイル&サイクルに、空間が応える

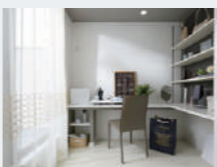
リビングサイドのプラスワン空間

「LATO」

イタリア語で「側」「サイド」を意味する「LATO」。リビングサイドのこの空間は、使い方に
あわせて、ロールカーテンや収納で仕切ってクローズやセミクローズ空間に。また、リビング
からつながるオープン空間としても使えます。



在宅スペース



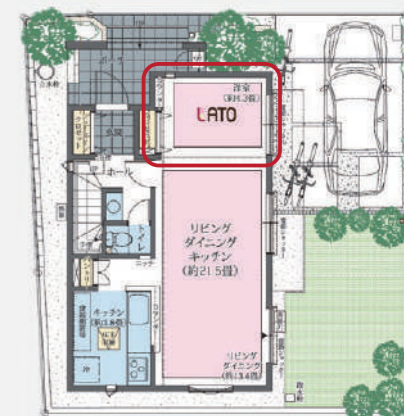
家事・支度スペース



エクササイズスペース



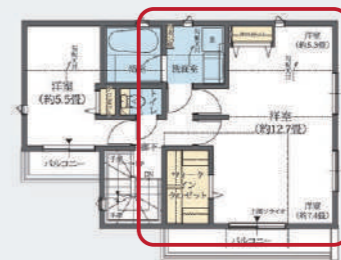
キッズスペース



あらかじめドアと収納を2つ

「2ドア1ルーム」

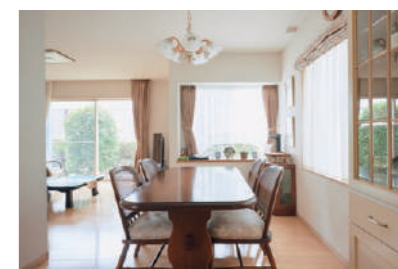
たとえば、今は広々としたワンルームで、将来は間仕切りや大型収納で仕切って2つの個室に。ライフスタイルや家族の成長に合わせた使い方ができるよう、大きな1部屋にドアとクロゼットを2つずつつけたプランです。



Hosoda's Point

家族の成長に合わせて、リフォームしやすい木の住まい

細田工務店の住まいは、木造軸組工法なので、建物を力強く支える構造壁は除き、内装壁を後から取り外せます。家族構成やライフスタイルが変わった時などの間取り変更がしやすいので、永く住み継ぐことができます。



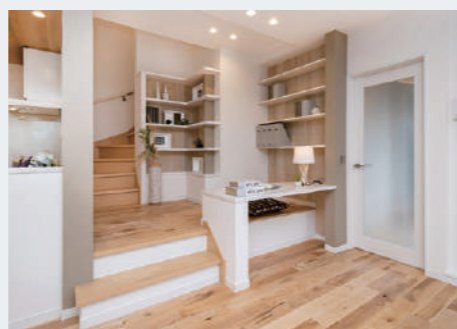
玄関ホールに「ただいま手洗い」

玄関ホールに洗面コーナーを設けているので、家に帰ってきたら、すぐに手洗い・うがい。自然な動線で、居室内にウイルスを持ち込まないよう予防ができ、風邪やインフルエンザ、さらには花粉症対策にも効果的です。



自然に会話が生まれる「リビングイン階段」

「行って来ます」「行ってらっしゃい」、「ただいま」「おかえり」。家族が自然に顔を合わせ、会話が生まれます。階段を使う際にリビングを経由するので、いつも家族のつながりを感じることができます。



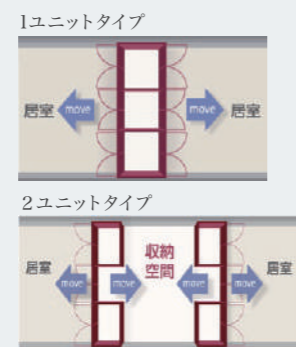
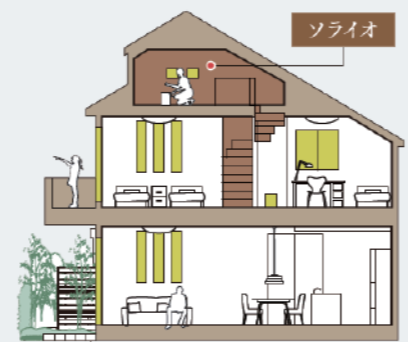
実用性とインテリア性を兼ね備えた おうち時間が楽しくなる「階段ライブラリー」

リビングと階段の間にスキップフロアを設け、壁面には本やインテリア小物をセンス良く飾れる棚やニッチを設計。リビング側には座って読書や勉強ができるカウンターがあり、ご家族それぞれが思い思いに使うことができます。

上手にしまえて、住空間も心もすっきり

家族で使えるオープン小屋裏収納 「SOLAIO」

足元が安定する固定階段で昇降できる、オープンな収納空間。家族全員が安心して使い、大きい物や重い物の持ち運びもスムーズ。収納スペースとしてだけでなく、秘密基地や隠れ家など、アイデア次第でさまざまな活用できます。



女性一人でも移動できる可動式収納 「UGOCLO」

軽い操作性で誰にでも手軽に移動でき、天井や床へも固定しやすい可動式収納です。システム収納と同様にシンプルなデザイン。ライフスタイルに応じて、居室の広さと使い勝手をフレキシブルに変えることができます。

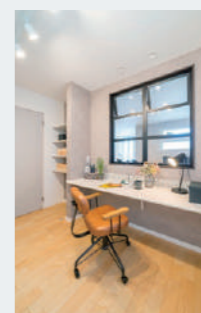
青空と出会える、もうひとつのリビング



屋上庭園

周囲の視線を気にすることなく、青空の下でくつろぐ、爽快なオープンリビング。バーベキュー、ガーデンパーティ、グランピングも思いのままに。暮らしの楽しみ方がさらに豊かに広がります。

ご家族が自在に使えるフリースペース



DEN



ファミリーラボ



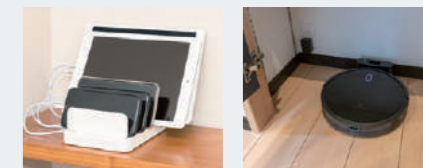
ランドリーラボ

テレワークスペースや、家事の合間に自分時間が楽しめる独立型プラン。皆が思い思いに一緒に時間を過ごせるプラン。暮らしをより豊かに演出するフリースペースをご提案しています。

あるといいな配慮した仕様を、きめ細かく

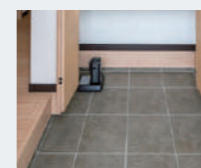
スマホ＆ロボット掃除機の充電ステーション

お掃除ロボットの基地は、動線の妨げにならない収納の中に。家族が集うリビングには、スマホやタブレットを1カ所で充電できるステーションを設けています。



電動自転車用電源

電動自転車のバッテリー充電用コンセントを、玄関収納の下部壁面に配置。バッテリーや充電器、コード類を隠して充電でき、玄関まわりをすっきりと保てます。



電気自動車用屋外コンセント

電気自動車やプラグインハイブリッドカーに充電できる、屋外コンセントを標準装備しています。



マグネットボード

壁を傷付けることなく、思いのままに演出できるマグネットボード。飾り棚や小物置場など、アイデア次第でさまざまな使い方ができます。



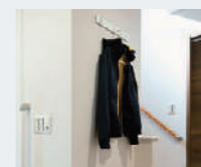
宅配ボックス付機能門柱

大きな荷物も収容できる大容量の宅配ボックスを、門柱に組み合わせてデザイン。時間を気にすることなく出かけられます。



コートハンガー

毎日使うバッグやコート、ジャケットなどの定位置になるコートハンガーを玄関脇に。帰ってきたら、ここに掛けるだけ。しまう煩わしさからも解放されます。



室内物干

雨の日や花粉の時期など、洗濯物を屋外に干すことができない時に便利な室内物干。使わない時は取り外しができ、普段の生活で邪魔になることもありません。





「思い」を「デザイン」に。

環境と家とライフスタイル。
洗練された調和を実現する
外観スタイル。



心地のよい音楽のような、日常を奏でるために。

細田工務店の外観スタイルは、発想記号という音楽用語から着想を得て誕生しました。
数多くある発想記号の中から、お住まいになる方々の暮らし方をイメージして3つをセレクト。
この外観スタイルを基本に、お客様のご要望をプラスして、理想とする外観スタイルを創り上げます。

※発想記号とは：作曲者の曲への思いや演奏時の心情を演奏者に伝える記号。



ARDITO
アルディート

シャープなフォルムの都市型印象美。

MARCATO
マルカート

重なり合う風格で彩る住まい。

LEGATO
レガート

上質と洗練さが際立つモダンデザイン。



ARDITO

アルディート
Ardito = 大胆な

アクティブな生活シーンをイメージした、都会の街並みに
マッチする、ミニマルで軽やかなデザインです。

- 陰影をおさえてすっきりとした印象に
- エッジをきかせた、シンプルな外観デザイン
- 無駄を削ぎ落した、上品なテイスト





MARCATO

マルカート

Marcato = はっきりと

住宅にありきたりではない個性を求める方々の感性に
 応える、現代的なコントラストが印象的なデザインです。

- ☑ 寄棟屋根や軒の張り出しが邸宅然とした佇まいを演出
- ☑ 壁の凹凸や軒が陰影をつくり深みのある建物の表情に
- ☑ 素材や質感にまでこだわって使用する壁材を吟味



LEGATO

レガート

Legato = なめらかに

楽しくゆとりある生活シーンを想定し、素材感を生かしたソリッドで重厚感ある洗練のモダンデザインです。

- ☑ ソリッドで重厚感のある洗練のモダンデザイン
- ☑ 箱を組み合わせたようなキュービクルデザイン
- ☑ 水平ラインが強調された現代的なフォルム
 素材感を生かした無機質なテイスト



お住まいになってからも、お付き合いは末永く。
 細田工務店グループの総合力で、安心と信頼を支えます。

長期保証

アフター
 メンテナンス

リフォーム

点検・検査

細田工務店だから手厚く頼もしい、お住まいの「生涯サポート」4本の柱。

細田工務店は住まいのパートナー企業として、4本の柱を軸とする、お住まいの「生涯サポート」をご提供します。安心が
 永く続く「長期保証」、末永い愛着を育む「アフターメンテナンス」、その時の快適をリメイクする「リフォーム」、住ま
 いを見守り続ける「点検・検査」。これら4本の柱を通してお客様の住まいと暮らしに寄り添い、暮らしの満足度向上に
 努めるとともに、住まいの長寿化を図り資産価値の向上に努めます。

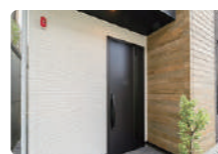


不動産
 相談メニュー

もっと、お客様に寄り添って。多彩なメニューでお客様の相談パートナーに。

私たちにできることは、まだまだあります。長谷工グループの強みを生かした、スピーディーで確実な売却や新しい
 住まいへ綿密なサポートをはじめ、一つひとつのご相談にお客様の立場に立った最適できめ細やかなご提案ができる
 のは、細田工務店ならではの豊富な経験と実績に拠るもの。細田工務店はおお客様の気軽な相談パートナーとなって、
 土地・家・暮らしにまつわご相談にお答えします。

日々の暮らしをしっかりと守る — 細田工務店おすすめ『防犯アイテム』



外出時でも在宅時も24時間
 365日、ご家族の安心を守る
 「ホームセキュリティ」



しっかり見守る広角&高性能な
 「防犯カメラ」



開口部への配慮をした
 「防犯合わせガラス」
 「電動シャッター雨戸」



防犯性と利便性を兼ね備えた
 スムーズに開閉できる
 「玄関キー」



簡単に外せるので、サムターン
 回して開けられる心配のない、
 「セキュリティサムターン」

いざという時のライフライン確保をサポートする — 細田工務店おすすめ『防災アイテム』



電気を効率よく貯めて
 停電時にも賢く使う
 「太陽光発電パネル&蓄電池」



地震を感じて
 電気をストップ
 「地震ブレーカー」



いつもは足元灯
 停電時は携帯電灯
 「着脱式フットライト」



メンテナンスフリーで
 断水時の飲料水確保
 「非常用貯水タンク」



普段は庭の散水用に
 断水時は雑水利用に
 「雨水利用タンク」

室内空間



ゆったりとくつろげる「リビング・ダイニング」



おうち時間を楽しく演出する「階段ライブラリー」



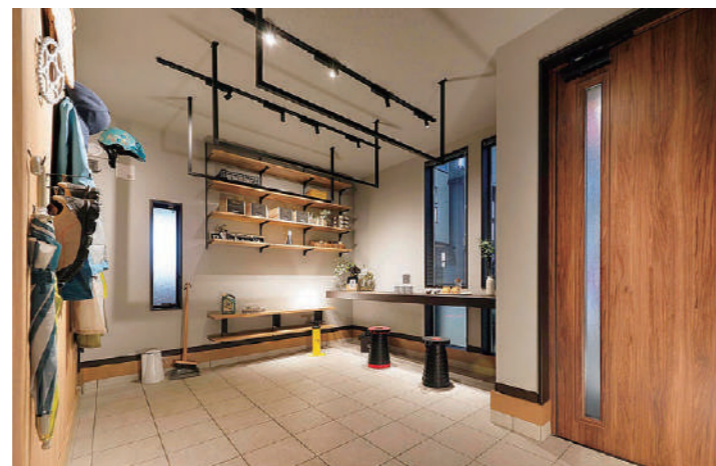
たっぷり収納できる「シューズインクローク」



玄関ホールに併設した「たぐいま手洗い」



多彩な用途に応える「DEN」



屋外と室内をつなぐ「土間スペース」

分譲住宅



グローイングスクエア世田谷砦公園グランデ



グローイングスクエア国立スマートアベニュー

注文建築



総タイル貼りの重厚感あふれる外観



無垢材を使った落ち着いたリビングダイニング



様々な同居スタイルをご提案
[二世帯の暮らし]



敷地活用力を最大限に発揮する
[3階建ての暮らし]



自宅の一部に賃貸住宅をプラスした
[賃貸併用住宅]

法人受注



RC建築と木造建築が融合した
[賃貸マンション]



木の温もりに包まれる空間を実現
[保育園・幼稚園]



木造建築が続々と採用される
[マンションの木造共用棟]



愛着のわく街と住まい、上質な暮らしに思いを込めて
細田工務店の分譲住宅「グローイング・シリーズ」



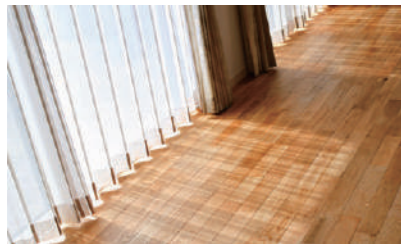
「グローイング」という名には、お住まいになるご家族皆様と一緒に育つ街と住まい、という思いが込められています。用地の取得から商品企画、設計、施工、アフターメンテナンスにいたるまで、各々のプロフェッショナルが、ご家族皆様の「これからの暮らし」を考えてご提案。末永く安心して暮らせる「街づくり」。常に安定した高い品質と性能を維持する、快適な「住まいづくり」。その両立を目指し、より美しい街並みと、心地よさ満ちる住まいへと進化を続けます。



限りある敷地に、大きな幸せを
細田工務店こだわりの注文住宅

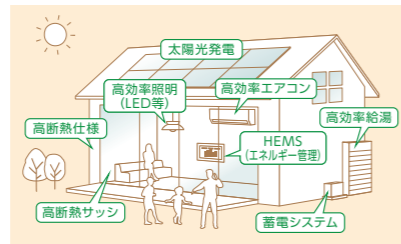


木へのこだわり



次世代へと住み継いでいける本物の木の家。木は鉄に比べて熱を通しにくく、調湿効果もあるため、1年中快適に過ごすことができます。さらに、間取りやデザインの面で自由度が高いため、将来にわたって暮らしの変化に対応できる住まいを作ることができます。

性能へのこだわり



将来にわたって、快適がずっと続く住まい。エネルギー消費量を少なくするだけでなく、エネルギーを自給自足できる住まい「ZEH（ネット・ゼロ・エネルギー・ハウス）」をご提案。高気密・高断熱+省エネ設備+創エネ設備によってエネルギー収支をゼロ以下に抑えます。

暮らしへのこだわり



子育てや家事、仕事…イマドキの家族の日常はとにかく“時間”に追われています。忙しい日々を快適に過ごせるよう、それぞれのご家族にフィットする住まいを一緒にカタチにいたします。

細田工務店が提案する「新しい暮らし」を体感できるモデルハウス

小金井モデルハウス

住所：東京都小金井市前原町5-7
小金井・府中ハウジングステージ内
電話：042-387-1117

浜田山モデルハウス

住所：東京都杉並区高井戸東3-1-5
電話（本社インフォメーションデスク）：0120-539-771

横浜モデルハウス

住所：神奈川県横浜市都筑区中川1-4-1
ハウスケア横浜内
電話（本社インフォメーションデスク）：0120-539-771



お客様の住まいと暮らしにずっと寄り添う、大きな安心



安心のサポート体制

24時間365日電話受付



24時間365日、「アフターメンテナンス窓口」にて、住まいに関するご相談をお受けします。

定期巡回/定期点検システム



3ヵ月・1年・2年・5年・10年目に、専任スタッフが無料巡回・点検を実施しています。

長期保証システム

35年保証システム



細田工務店ならではのシステム。保証期間をお引渡し時より最長35年まで延長する制度です。

住宅設備のプラチナサポート



故障の際はメーカー保証を延長。10年間何回でも無料修理します。
※プラチナサポートへの加入は有償となります。
※保証対象機器には制限があります。
詳しくは係員までお問い合わせください。



高品質なリフォームで、今をもっと暮らしやすく快適に



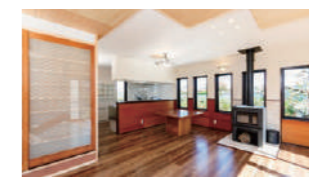
耐震診断・耐震補強



水廻りリフォーム



リノベーション



アパート・マンション改修



不動産に関わるお悩みに、どんなことでも、まるごとお答え



不動産について

土地・建物の売買
細田の直接買取
無料査定

相続について

相続税対策
土地・建物の名義相談
リースバック

空き家・空き地について

土地の活用
空き家の活用
空き家の処分

住まいの困りごと、
リフォームや
不動産のご相談は、
こちらの店舗へ



[家と暮らしの相談所]
パールセンター館
東京都杉並区阿佐谷南1丁目36番16号
TEL: 0120-127-760 (午前10時～午後6時)
定休日: 第2・3次曜日と毎週水曜日



[家と暮らしの相談所]
西荻窪駅前館
東京都杉並区西荻南2丁目23-8小野寺マンション101
TEL: 0800-170-9005 (午前10時～午後6時)
定休日: 第2・3次曜日と毎週水曜日

法人受注 木造戸建ての細田工務店+長谷工=ウッド・チェンジ



長谷工グループ入りした強みを生かし、脱炭素社会で求められる、建築物の「木造化・木質化」技術に取り組み、社会に貢献します。



※掲載写真は当社の施工事例、もしくは建築現場になります。